

ÉLECTROPOMPES AUTO-AMORÇANTES "JET" MULTI-CELLULAIRES

Pompe centrifuge auto-amorçante multicellulaire pour pompage d'eau claire.
Distribution d'eau sous pression, arrosage, jardinage.

Jet inox Ultra
silencieuse

CONCEPTION

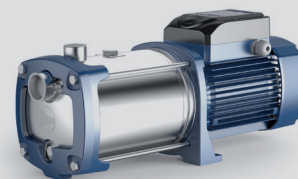
- Corps inox 304
- Roues Techno polymère
- Moteur 3000tr/min, IP 44, classe F
- Arbre INOX AISI 430 F
- Garniture mécanique carbone/céramique/nitrile
- Protection thermique incorporée en monophasé
- Moteur haut rendement
- Type JET auto-amorçante : une fois amorcée la dépression créée par l'éjecteur permet à la pompe d'aspirer l'eau jusqu'à une hauteur manométrique de 8 mètres.

LIMITES D'UTILISATION

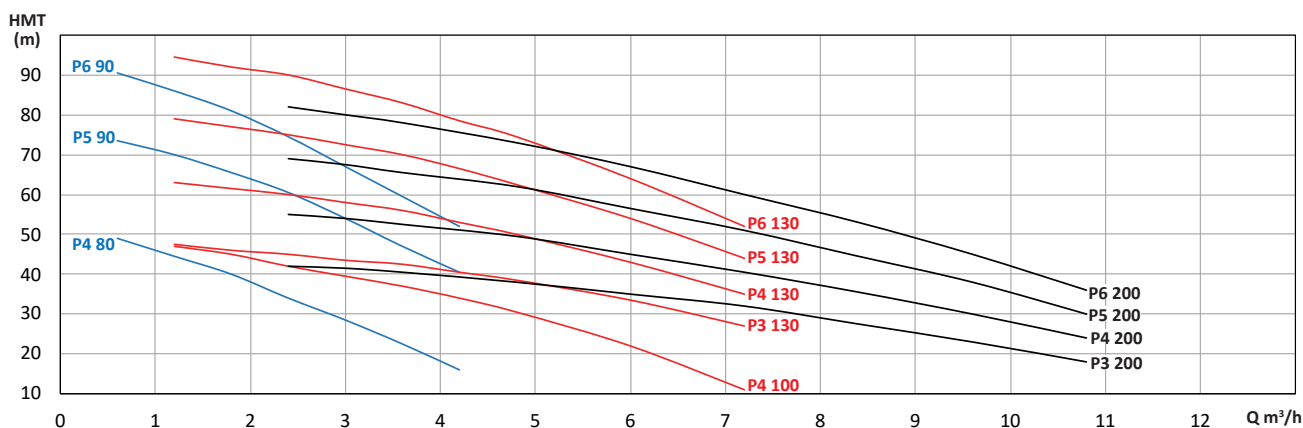
- Version auto-amorçante particulièrement silencieuse.
- Hauteur manométrique d'aspiration jusqu'à 8 m
- Température du liquide : -10°C à +40°C
- Température ambiante : 40°C



P 80-100



P 90-130-200



RÉF.		P. kW	Intensité (A)		Ø mm		Dimensions mm			Poids Kg
Mono.	Tri.		Mono.	Tri.	Asp.	Ref.	Haut.	Larg.	Long.	
P4 80M		0,55	4,1		1"	1"	182	182	386	9
P5 90M	P5 90T	1,1	8,5	3,3	1"1/4	1"	230	185	549	20
P6 90M	P6 90T	1,5	10,5	4,7	1"1/4	1"	230	185	575	23
P4 100M	P4 100T	0,75	6	2,6	1"	1"	202	182	411	11
P3 130M	P3 130T	1,1	8,5	3,3	1"1/4	1"	230	185	497	18
P4 130M	P4 130T	1,5	10,5	4,9	1"1/4	1"	230	185	523	20
P5 130M	P5 130T	1,8	12,5	5	1"1/4	1"	230	185	549	22
	P6 130T	2,2		6	1"1/4	1"	230	185	575	23
P3 200M	P3 200T	1,1	8,5	3,3	1"1/4	1"	230	185	497	18
P4 200M	P4 200T	1,5	10,5	4,7	1"1/4	1"	230	185	523	20
P5 200M	P5 200T	1,8	12,5	5	1"1/4	1"	230	185	549	22
	P6 200T	2,2		6	1"1/4	1"	230	185	575	23

ACCESSOIRES POUR POMPES DE SURFACE ➡ voir p.119 - 120 - 121